

■ Un « superinfirmier » au CLSC de Saint-Michel-des-Saints - Page 3

# l'action.com

mercredi

VOLUME 20, NUMÉRO 39

LE MERCREDI  
28 AOÛT 2013

58 250 EXEMPLAIRES

tc • MEDIA

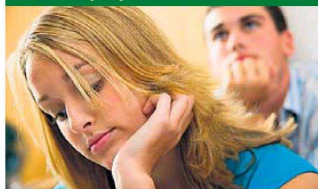


L'EXPRESSION DES GENS D'ICI

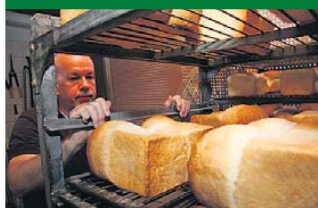
www.laction.com



NDP: Larue et ses collègues conseillers font équipe **3**



Audrey: une ado branchée et... précoce ! Notre dossier **16**



Les boulangeries artisanales: une denrée rare **36**

POUR TOUT ACHETER OU TOUT VENDRE Vos Classées



Photo: Geneviève Quessy

## Un coup de pédale pour le Camp Papillon



GENEVIÈVE QUÉSSY  
INFOLANAUDIÈRE@TC.TC

La 8<sup>e</sup> édition du Défi Vélo Lanaudière, au départ de Saint-Charles-Borromée, a bénéficié d'une température extraordinaire, en ce samedi 24 août. Les participants venus d'un peu partout dans la région pédalaient au bénéfice du Camp Papillon. France D'Amour, rayonnante, était la marraine d'honneur de l'événement.

« Ce n'est pas la première fois que je fais une

activité bénéfique pour le Camp Papillon, dont la mission me touche beaucoup », racontait la chanteuse. « Je trouve qu'ils font là un travail extraordinaire, en s'occupant des enfants handicapés, mais aussi en leur donnant de l'espoir. » France D'Amour étant une adepte du vélo, il n'a pas fallu beaucoup d'insistance de la part de Ronald Davidson, directeur général de la Société pour les enfants handicapés, pour la convaincre!

Selon monsieur Davidson, les fonds amassés serviront à la réfection de la salle

Richelieu-Harnois du Camp Papillon. Le Camp Papillon, fondé en 1938 par la Société pour les enfants handicapés du Québec, est l'un des plus importants camps du genre en Amérique du Nord.

Suite à la page 4 ►►►

Les offres renversantes **36**